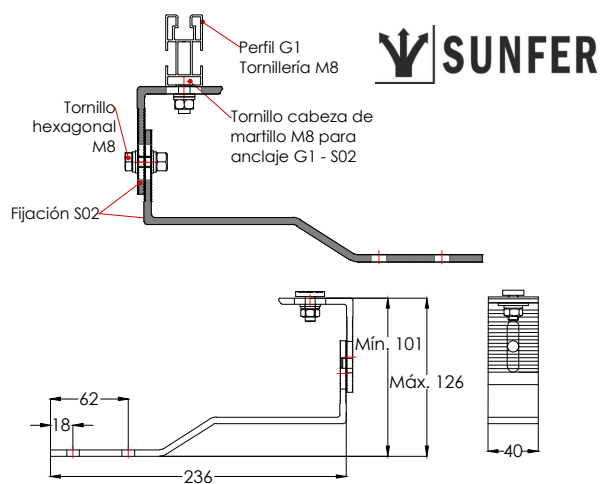


Ficha técnica

Soporte coplanar con salvatejas, cubierta teja.

02V



- Soporte coplanar para anclaje a losa de hormigón y/o madera.
- Válido para teja mixta plana y árabe.
- Válido para espesores de módulos de 28 hasta 40 mm
- No recomendado para viguetas de hormigón pretensado.
- Kits disponibles de 1 a 6 módulos.

Viento: Hasta 150 Km/h (Ver documento de velocidades del viento)

Materiales: Perfilaría de aluminio EN AW 6005A T6
Tornillería de acero inoxidable A2-70

*Comprobar el buen estado y la capacidad portante de la cubierta antes de cualquier instalación.
Comprobar la impermeabilidad de la fijación una vez colocada.*

Dos opciones:

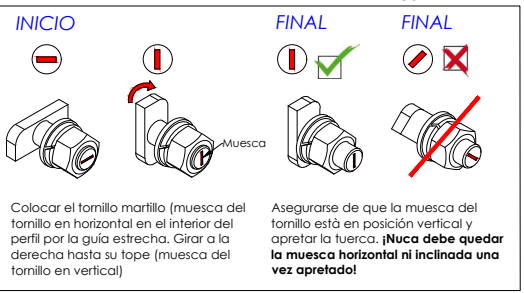
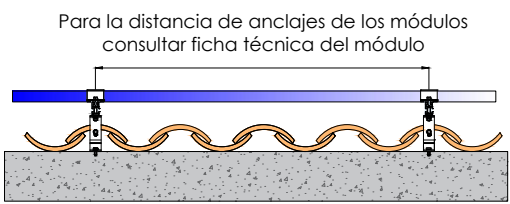
Para módulos de hasta **2279x1150 - Sistema Kit**

2279x1150 **Kit** (Ver página 2)

Para módulos de hasta **2400x1350 - Sistema PS**

2400x1350 **PS** (Ver página 3)

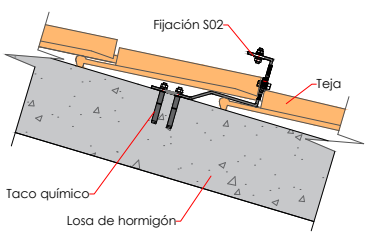
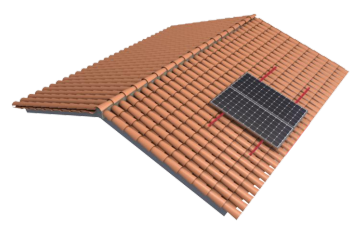
Carga de nieve: 40 kg/m²



Viga hormigón: consultar ficha técnica taco utilizado



Tipos de cubierta



Par de apriete:

| | |
|-----------------------------|-------|
| Tornillo Presor | 7 Nm |
| Tornillo M8 Hexagonal | 20 Nm |
| Tornillo M10 Hexagonal | 40 Nm |
| Tornillo M4.2/4.8 Hexagonal | 6 Nm |

Nota: Distribuir los módulos para que su colocación sea simétrica a lo largo del soporte y dejando los sobrantes en los extremos. Los presores no se deben apretar con máquinas de impacto.

Herramientas necesarias:

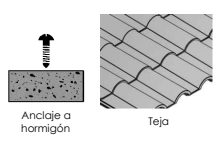


Seguridad:



Marcado ES19/86524 CE

Reservado el derecho a efectuar modificaciones. Las ilustraciones de productos son a modo de ejemplo y pueden diferir del original.



Ficha técnica - Sistema KIT

Para módulos de hasta 1150

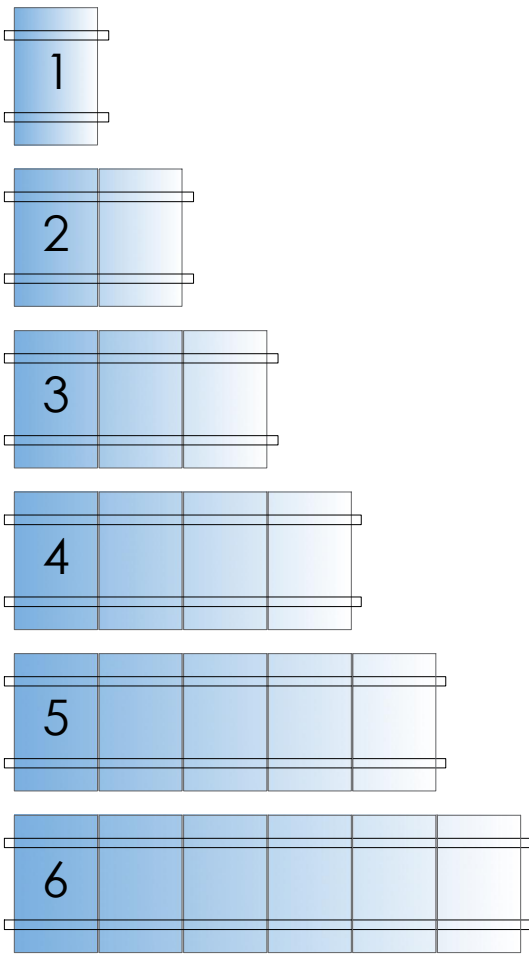


Para módulos de hasta 2279x1150 - Sistema KIT

2279x1150

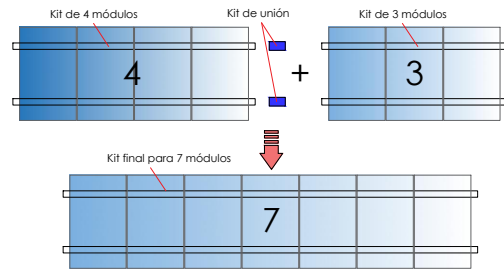


Kits disponibles:

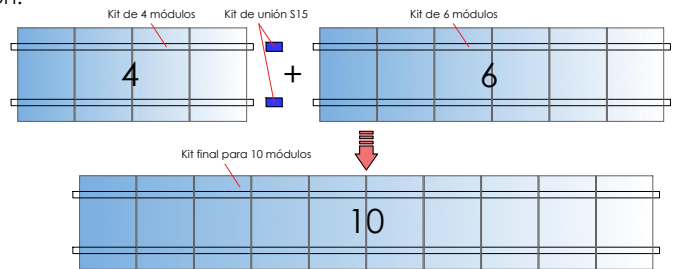


EJEMPLOS DE CONFIGURACIÓN

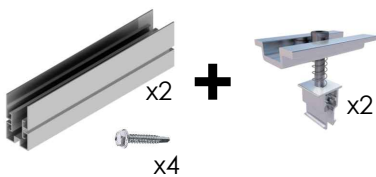
Para realizar una fila de 7 módulos se realizaría con 1 Kit de 4 + 1 Kit de 3 + 1 Kit de unión



Para realizar una fila de 10 módulos se realizaría con 1 kit de 4 + 1 Kit de 6 + 1 Kit de unión.



S15 Kit de unión



* Por dilataciones se recomienda no exceder de más de 20 metros por fila

Reservado el derecho a efectuar modificaciones · Las ilustraciones de productos son a modo de ejemplo y pueden diferir del original.

Ficha técnica - Sistema PS

Para módulos de gran formato hasta 1350

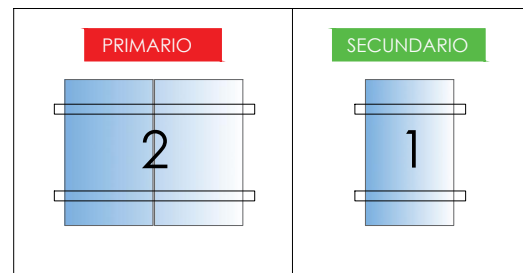


Para módulos de hasta 2400x1350 - Sistema PS

2400x1350



Kits disponibles:



Sistema modular para instalaciones con módulos de gran formato de hasta 2400x1350.

El sistema consta de **1 kit primario** y X número de **kit secundario**

El Kit primario es un Kit para 2 módulos.

El Kit secundario es un producto complementario de 1 módulo para unirse al Kit primario al incorporar el Kit de unión.

SOPORTES COPLANARES COMPATIBLES CON EL SISTEMA PS

01V

01.1V

02V

02.1V

02.2V

02.3V

02.4V

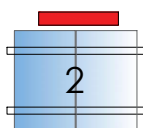
03V

04V

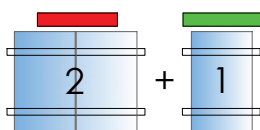


EJEMPLOS DE CONFIGURACIÓN

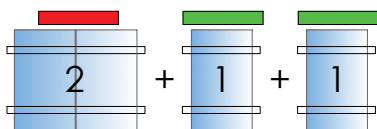
2 Mód.



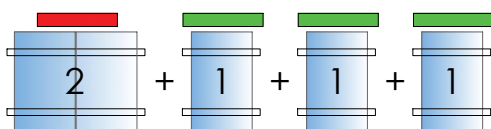
3 Mód.



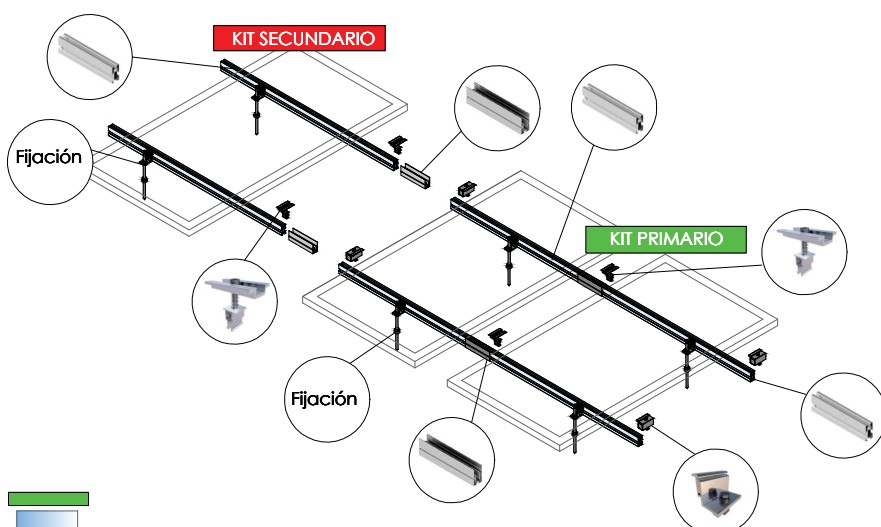
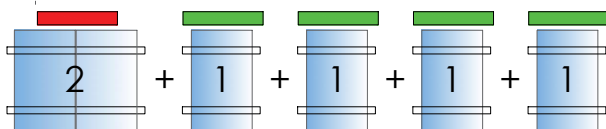
4 Mód.



5 Mód.



6 Mód.



* Por dilataciones se recomienda no exceder de más de 20 metros por fila

Velocidades de viento

Soporte coplanar con salvatejas, cubierta teja.

02V
Sistema kit



- **Cargas de viento:** Según túnel del viento en modelo computacional CFD
- **Cálculo estructural:** Modelo computacional comprobado mediante EUROCÓDIGO 9 "PROYECTO ESTRUCTURAS DE ALUMINIO"



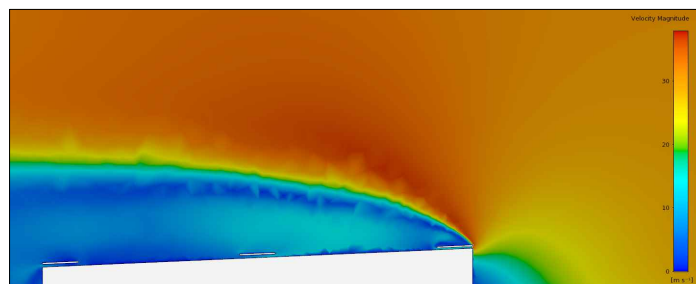
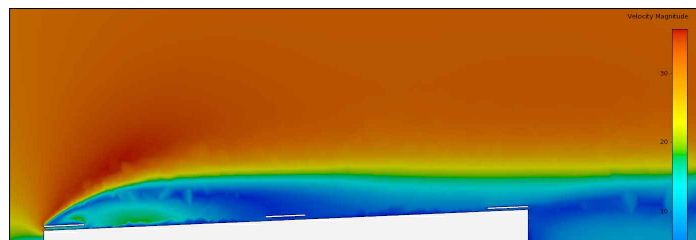
|  Cuadro de velocidades máx. admisibles de viento | | | | | | | |
|---|-----|-----|-----|-----|-----|-----|---------------------------|
| Tamaño del módulo  | 1 | 2 | 3 | 4 | 5 | 6 | nº de módulos |
| 2279x1150 | 150 | 150 | 150 | 150 | 150 | 150 | Velocidad del viento km/h |

Tabla 1 - Velocidades máximas de viento admisibles.

- Para garantizar la resistencia a la velocidad máxima de diseño se deberán utilizar anclajes adecuados.



Flujo viento norte - En estructura coplanar.



Flujo viento sur - En estructura coplanar.

Para cumplir con las velocidades máximas admisibles de viento especificadas en la tabla 1, se deberán respetar todas las instrucciones indicadas en los planos de montaje. Se debe comprobar que los puntos de anclaje para los módulos son compatibles con las especificaciones del fabricante.

Reservado el derecho a efectuar modificaciones - Las ilustraciones de productos son a modo de ejemplo y pueden diferir del original.